

# DRÔLES DE BATEAUX

Le parcours-jeu des bords du Cher



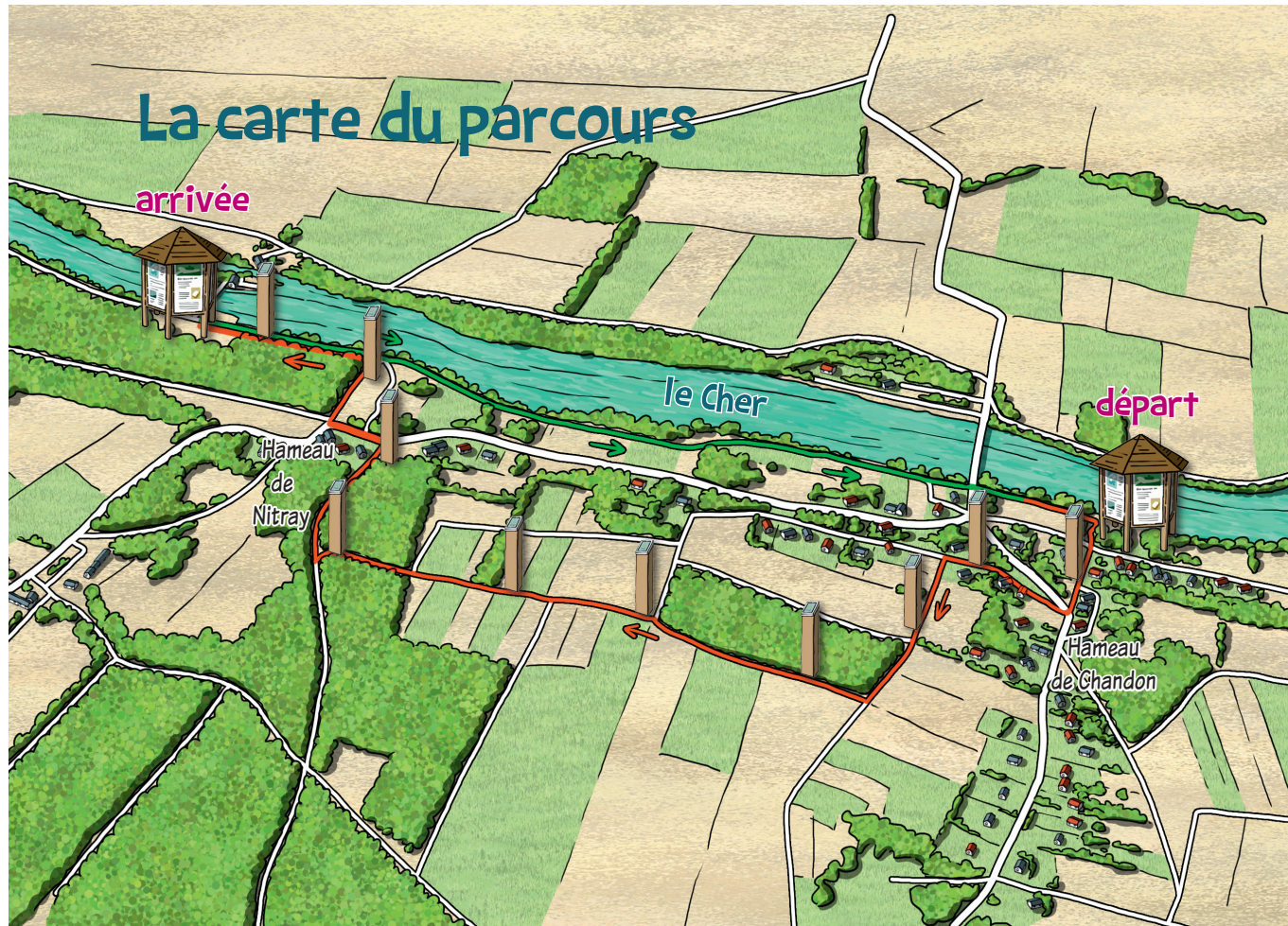
Avec un téléphone portable, une surprise t'attend à la fin du parcours



FD

# La carte du parcours

arrivée



le Cher

Haméau  
de  
Nitray

départ

Haméau  
de Chandon

# Comment jouer ?

En regardant la rivière aujourd'hui, tout paraît bien calme. Peut-on imaginer qu'autrefois le Cher était encombré de toutes sortes de bateaux plus étranges les uns que les autres ?

Au cours de la promenade, tu rencontreras 10 personnages qui te raconteront cette histoire passionnante.

Mais attention ! À chaque fois, tu devras répondre à une question et inscrire la bonne réponse sur ton livret. Pour cela, regarde bien les bornes disposées sur le sentier...

Si toutes tes réponses sont justes, une belle surprise t'attend à la fin du parcours. Tu auras besoin pour cela d'un téléphone portable (appel gratuit)...



**Borne 1 - La toue cabanée, avec Raymond le pêcheur**

**Borne 2 - La sapine, avec Martin le bûcheron**

**Borne 3 - Le moulin-bateau, avec Philippin le meunier**

**Borne 4 - La pirogue, avec Youyou l'homme préhistorique**

**Borne 5 - La gabarre, avec Hector le marinier**

**Borne 6 - La flûte berrichonne, avec Jojo l'âne**

**Borne 7 - Le canoë, avec Arthur l'écolier de Bléré**

**Borne 8 - Le bateau-lavoir, avec Augustine la lavandière**

**Borne 9 - La Charrière, avec Armand le passeur**

**Borne 10 - Le vapeur, avec le capitaine Gédéon**

## UNE PROMENADE SUR LE CHER

Sur le port de Chandon, tu peux voir le Valchantray, un bateau du Cher comme on en construisait autrefois.

Durant l'été, le Valchantray emmène les visiteurs pour des promenades sur la rivière.

Pour connaître les horaires, il faut téléphoner à l'office de tourisme de Bléré ou de Chenonceaux.

# Borne 1 - La toue cabanée

avec Raymond le pêcheur

La toue est un bateau équipé d'une cabane. Elle était utilisée par les pêcheurs et servait aussi à transporter des marchandises et des personnes. Comme la plupart des bateaux qui naviguaient sur le Cher, elle possède un fond plat et un avant relevé.

BON,  
À PLUS TARD,  
MOI JE RETOURNE  
DANS MA CABANE !



**SELON TOI, QUE VA FAIRE  
RAYMOND LE PÊCHEUR  
DANS SA CABANE ?**

(Pour le savoir, observe bien les informations sur la borne...)

- Il va observer le filet et attendre que des poissons se prennent dans ses mailles.

- Il va faire la sieste. **9**

- Il va regarder la télé ! **8**

**0**

Inscris dans cette case le chiffre correspondant à la bonne réponse

?

# Borne 2 - La sapine

avec Martin le bûcheron

J'EN  
PASSE DU TEMPS  
À COUPER DU BOIS  
POUR FABRIQUER CES  
SAPINES !

La sapine est un bateau fabriqué en bois de sapin qui permettait d'assurer le transport de matériaux lourds comme le charbon, le minerai de fer ou la pierre, chargés en vrac. Ce bateau à bon marché mesurait environ 23 mètres de longueur.

...QUAND  
JE PENSE À  
CE QU'ELLES  
DEVIENNENT ...

À TON AVIS, POURQUOI LE BÛCHERON  
FAIT-IL CETTE REMARQUE ?

(Observe bien les informations sur la borne...)

- Elles étaient brûlées pour fêter l'arrivée au port ! **0**
- Elles étaient démontées et le bois qui avait servi à leur fabrication était vendu pour fabriquer des charpentes, des tonneaux ou pour chauffer les maisons. **6**
- Elles étaient dévorées par les piranhas du Cher ! **1**

Inscris dans cette case le chiffre  
correspondant à la bonne réponse



# Borne 3 - Le moulin-bateau

avec Philippin  
le meunier

OUPS ! IL NE FAUT PAS  
QUE JE RESTE ICI SINON JE RISQUE DE  
PASSER UN SALE QUART D'HEURE !

ILS N'ONT  
VRAIMENT PAS L'AIR  
CONTENT !



C'est un moulin installé sur un bateau. Ses roues, actionnées par le courant, faisaient tourner les meules. Il permettait de moudre le grain pour le transformer en farine ou de débiter du bois pour le chauffage ou les constructions.

## QUI PHILIPPIN MET-IL EN COLÈRE ?

(Va vite regarder la borne !).

- Les boulangers des environs : Philippin s'est encore endormi sur son bateau... Il ne moudra pas de farine aujourd'hui !
- Les mariniers : avec son bateau-moulin, il leur rend la navigation difficile en leur barrant la route et plusieurs ont même été victimes d'accidents par sa faute !
- Les autres meuniers : ils sont jaloux car Philippin possède le plus beau moulin-bateau du Cher.

4

8

6



Inscris dans cette case le chiffre  
correspondant à la bonne réponse

# Borne 4 - La pirogue

avec Youyou l'homme préhistorique

JE NE SUIS PAS  
INGÉNIEUR MAIS MA  
PIROGUE MONOXYLE NAVIGUE  
DEPUIS AU  
MOINS 10 000 ANS !



La pirogue monoxyde est une très vieille embarcation puisqu'elle était déjà utilisée par l'homme préhistorique. Elle lui permettait de pêcher sur les rivières et d'effectuer de petits déplacements. Il existait des pirogues de différentes tailles et les plus grandes pouvaient contenir un chargement de plusieurs centaines de kilos !

SAIS-TU CE QUE SIGNIFIE  
LE MOT « MONOXYLE » ?

- Une embarcation creusée dans un seul tronc d'arbre.
- Une embarcation recouverte de peau de mammouth.
- Une embarcation sur laquelle on joue de la musique.

6

2

8

Inscris dans cette case le chiffre correspondant à la bonne réponse



# Borne 5 - La gabarre

avec Hector le marinier

AH ! QUEL BEAU  
BATEAU QUE MA GABARRE,  
QUI MALGRÉ SON TRÈS HAUT  
MÂT PEUT PASSER  
SOUS LES PONTS.



Appelé aussi chaland, ce grand bateau en bois, très commun autrefois, servait à transporter toutes sortes de marchandises lourdes. Il pouvait remonter la rivière grâce à sa voile carrée fixée à un haut mât. Au sommet se trouvait une belle girouette qui indiquait la direction du vent. La gabarre peut aussi s'écrire gabare.

**SELON TOI, COMMENT LES  
GABARRES POUVAIENT-ELLES  
PASSER SOUS LES PONTS ?**

- À chaque pont, les bateaux étaient sortis de l'eau, tirés par des chevaux, puis remis dans la rivière une fois l'obstacle franchi.

2

- Elles ne pouvaient pas passer sous les ponts à cause de leur mât. Elles ne naviguaient qu'entre deux ponts.

6

- Les mariniers abaissaient le mât à chaque passage de pont et le relevaient ensuite.

0

Inscris dans cette case le chiffre  
correspondant à la bonne réponse

?



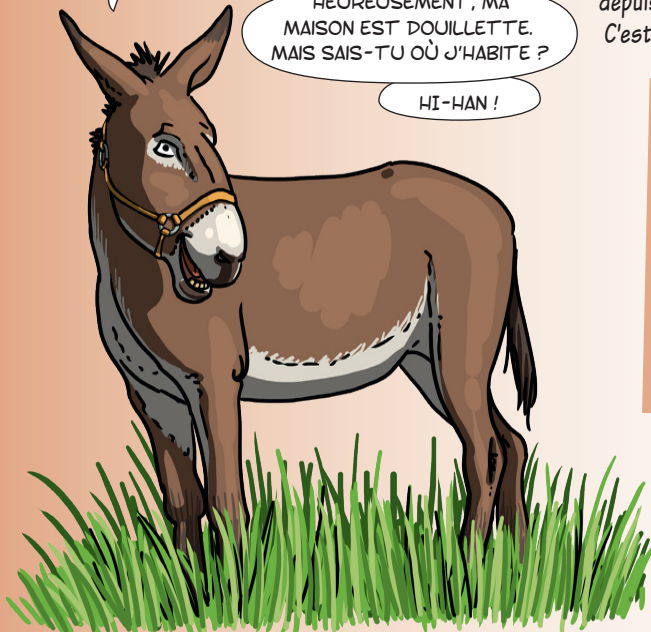
# Borne 6 - La flûte berrichonne

avec Jojo l'âne

QUEL TRAVAIL  
HARASSANT QUE CELUI DE  
TIRER DE LOURDS BATEAUX  
TOUTE LA JOURNÉE !

HEUREUSEMENT, MA  
MAISON EST DOUILLETTE.  
MAIS SAIS-TU OÙ J'HABITE ?

HI-HAN !



Ce bateau doit son nom à sa forme longue et étroite qui lui permettait de passer les écluses. On ne le trouvait que dans le bassin du Cher. Comme le chaland, il servait au transport de marchandises lourdes, mais ne possédait ni voile ni moteur. Pour le déplacer, il fallait donc le tirer depuis la berge, grâce à la force des hommes ou des animaux. C'est ce qu'on appelle le halage.

## À TON AVIS, OÙ HABITE JOJO L'ÂNE ?

- Sur la flûte, comme cela, il est toujours prêt à tirer le bateau. **3**
- Dans le moulin au bord du Cher. Il aide ainsi le meunier à transporter les sacs de farine. **4**
- Il loge dans la ferme, avec les autres animaux. **0**

Inscris dans cette case le chiffre  
correspondant à la bonne réponse



# Borne 7 - Le canoë

avec Arthur, l'écolier de Bléré

Ce petit bateau est utilisé depuis très longtemps pour les déplacements et la pêche. Aujourd'hui il est fabriqué en matière plastique et utilisé pour le sport et les loisirs. On peut faire d'agréables promenades sur les rivières aux eaux calmes comme le Cher, mais il ne faut pas s'aventurer près des barrages car c'est très dangereux.



SALUT !  
SUPER ! CETTE  
ANNÉE MON PAPA M'A  
INSCRIT AU CLUB DE CANOË !  
MAIS CE N'EST PAS SI FACILE  
DE MANOEUVRER CE  
BATEAU !

SELON TOI, COMMENT ARTHUR  
FAIT-IL AVANCER SON BATEAU ?

- À la force des bras, en ramant avec sa pagaie simple composée d'une pale et d'un manche.
- À l'aide d'un petit moteur à essence placé à l'arrière du bateau.
- Grâce à une roue.

4

8

2

Inscris dans cette case le chiffre  
correspondant à la bonne réponse



# Borne 8 - Le bateau-lavoir

avec Augustine la lavandière

Autrefois, il n'y avait pas de machines à laver et on lavait le linge au lavoir ou dans la rivière. Mais le luxe était de pouvoir se payer les services du bateau-lavoir, qui offrait aux lavandières des équipements très confortables, comme des poêles et des lessiveuses pour faire bouillir le linge.

BONJOUR  
MON ENFANT.  
COMME TU VOIS, JE  
VAIS AU BATEAU-LAVOIR  
POUR FAIRE MA LESSIVE.  
J'Y RENCONTRERAI  
MES AMIES ET L'ON  
PAPOTERA PENDANT  
QUE LE LINGE  
SÉCHERA.



TIENS, TIENS... COMMENT  
AUGUSTINE COMPTE-T-ELLE  
FAIRE SÉCHER SON LINGE ?

- En l'accrochant aux branches des arbres et en espérant que le soleil brillera.
- En soufflant dessus avec ses amies, à tour de rôle, pour ne pas trop se fatiguer.
- En allant l'étendre à l'étage du bateau-lavoir, qui est prévu pour cela (mais il n'y a pas d'ascenseur !).

1

3

6

Inscris dans cette case  
le chiffre correspondant  
à la bonne réponse



# Borne 9 - La charrière

avec Armand le passeur

C'est un bateau large et plat qui servait à faire passer les hommes, les chariots et les animaux d'une rive à l'autre de la rivière, là où il n'y avait pas de pont. Se déplaçant grâce à une voile ou par la force du courant, elle était aussi manœuvrée par le passeur au moyen d'un long bâton : la perche.



OUH !  
DURE JOURNÉE  
AUJOURD'HUI CAR IL N'Y A  
PAS DE VENT

TIENS, AU  
FAIT, CONNAIS-TU  
L'AUTRE NOM DE LA  
CHARRIÈRE ?

**SELON TOI, QUEL  
EST L'AUTRE NOM,  
PLUS CONNU, DE LA  
CHARRIÈRE ?**

- Le pont flottant.

2

- Le trac.

7

- Le bac.

8

Inscris dans cette case le chiffre  
correspondant à la bonne réponse



# Borne 10 - Le vapeur

avec le capitaine Gédéon

Comme son nom l'indique, c'était un bateau qui fonctionnait avec une machine à vapeur sur le même principe que les anciennes locomotives du chemin de fer. Avec lui, plus besoin de vent ou de rames. Les bateaux à vapeur transportaient des marchandises mais aussi des passagers. Le plus célèbre des bateaux à vapeur est sans doute le Titanic.



BONJOUR  
MATELOT...  
TEUH, TEUH...  
BELLE JOURNÉE  
POUR NAVIGUER

...TEUH,  
TEUH...

LE PAUVRE CAPITAINE A DU  
MAL À PARLER. À TON AVIS,  
POURQUOI TOUSSE-T-IL AINSI ?

- Le cuisinier a servi pour le repas la bonne anguille du Cher, et le capitaine a une arête coincée dans la gorge.
- Il a respiré trop de fumée qui s'échappe de la cheminée de son bateau.
- C'est à cause de l'humidité. Tous les marins souffrent de l'humidité, c'est bien connu !

8

2

5

Inscris dans cette case le chiffre correspondant à la bonne réponse



# La grille de réponse et la surprise...

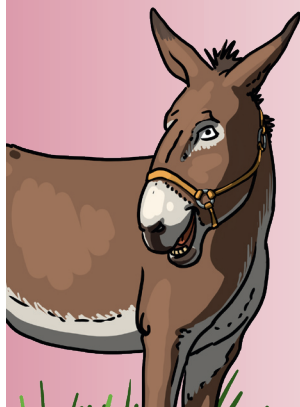
**A**

Bravo ! Tu as répondu aux questions et trouvé les 10 chiffres mystérieux.  
Inscris d'abord ces chiffres dans l'ordre dans la grille ci dessous :

borne n° 1

?	?	?	?	?	?	?	?	?	?
---	---	---	---	---	---	---	---	---	---

borne n° 10



C'EST  
MAGIQUE...

**B**

Maintenant, avance  
vers le porche de la  
maison éclusière et  
place-toi devant la  
maquette du barrage  
à aiguilles.

**C**

Compose ensuite sur le  
téléphone portable le  
numéro qui correspond  
aux chiffres de la grille  
de réponse...  
Et profite du spectacle !



# La suite de la visite

Si le parcours-jeu est désormais terminé, il te reste encore à découvrir le kiosque de Nitray et à profiter de la beauté du paysage.

Tu pourras aussi comprendre comment fonctionne une écluse, contempler le beau moulin de Nitray et bien observer le barrage à aiguilles.

Ensuite, pour le chemin du retour, tu longeras la rivière et tu pourras imaginer tous les bateaux d'autrefois que tu as découverts au cours de ta promenade.



## ATTENTION !

Il est interdit de s'approcher du barrage à aiguilles.  
Il faut faire très attention aux abords de l'écluse. L'eau à cet endroit est très profonde.

La maison éclusière est habitée. Il faut donc respecter la tranquillité des habitants et ne pas faire trop de bruit, ni pénétrer dans des espaces privés.

SOIS TRÈS  
PRUDENT EN  
T'APPROCHANT DE LA  
RIVIÈRE





Raymond



Martin



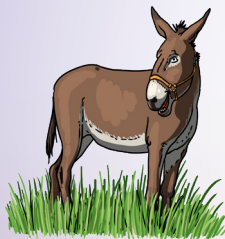
Philippin



Youyou



Hector



Jojo



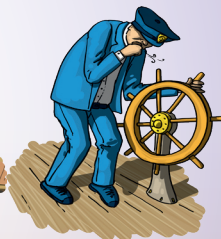
Arthur



Augustine



Armand



Gédéon

Renseignements :  
 Office de tourisme de Chenonceaux – Bléré-Val de Cher  
 Tél. : 02 47 23 94 45  
[www.chenonceaux-blere-tourisme.com](http://www.chenonceaux-blere-tourisme.com)

« Drôles de bateaux » est un parcours-jeu  
 proposé par la Communauté de communes  
 de Bléré-Val de Cher, avec la collaboration  
 du Syndicat du Cher canalisé.



Tél. 02 47 23 58 63