



Schéma de **C**ohérence
Territoriale
des Communautés de
l'**A**mboisie, du
Blérois et du
Castelrenaudais
- Indre et Loire -










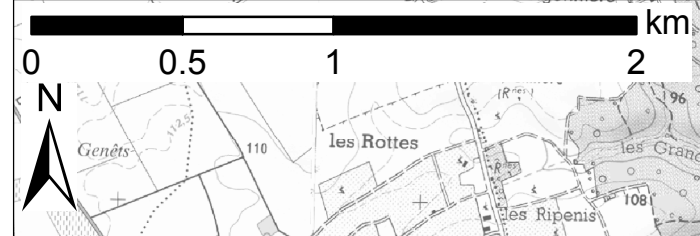
Annexe 7

Extraits cartographiques des études de danger sur le risque de rupture de digue


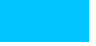





Probabilité de rupture des profils en travers tous modes de rupture confondus jusqu'à la T200

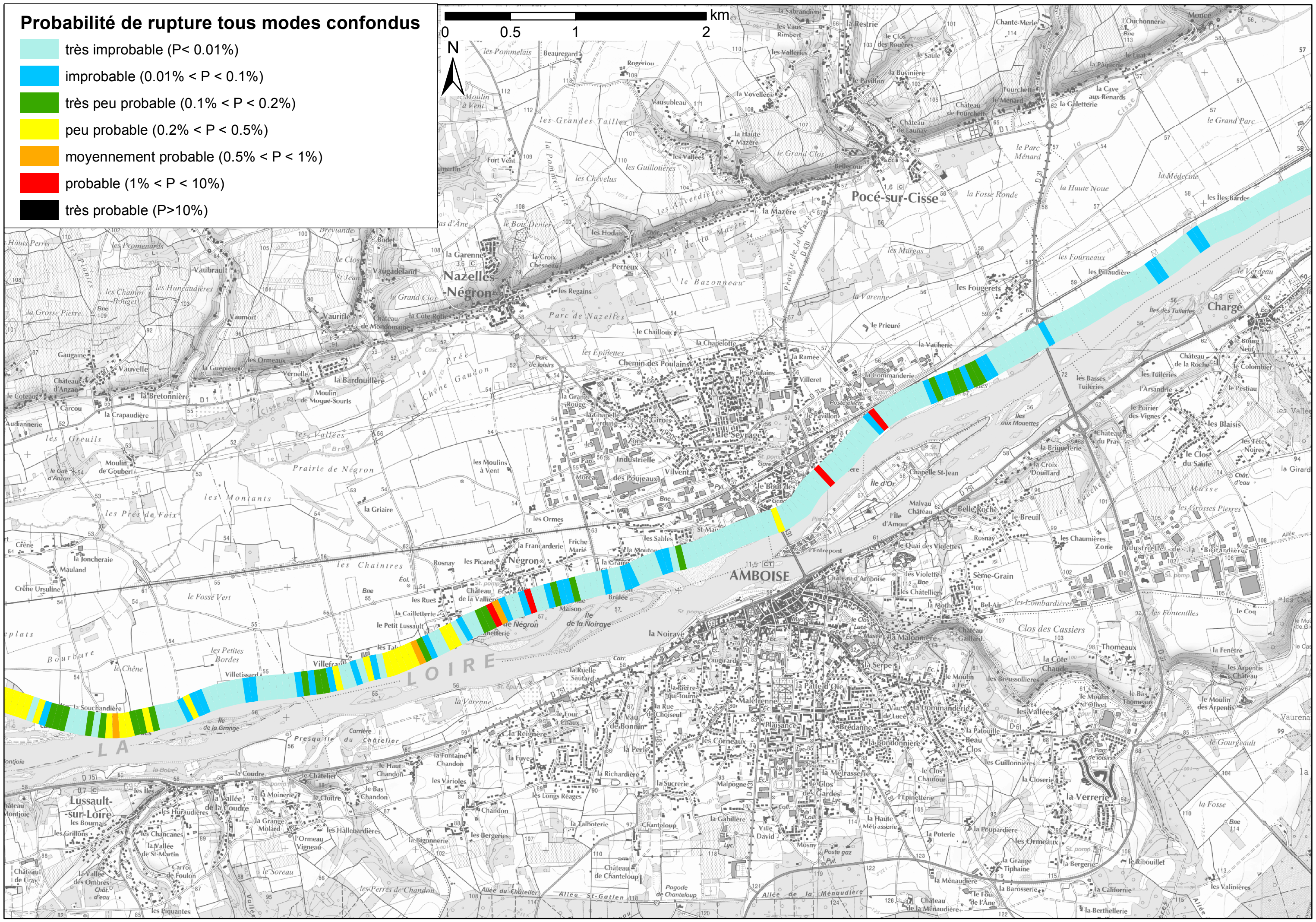
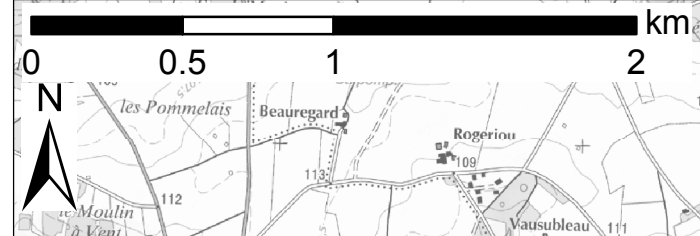
Probabilité de rupture tous modes confondus

-  très improbable ($P < 0.01\%$)
-  improbable ($0.01\% < P < 0.1\%$)
-  très peu probable ($0.1\% < P < 0.2\%$)
-  peu probable ($0.2\% < P < 0.5\%$)
-  moyennement probable ($0.5\% < P < 1\%$)
-  probable ($1\% < P < 10\%$)
-  très probable ($P > 10\%$)


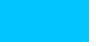







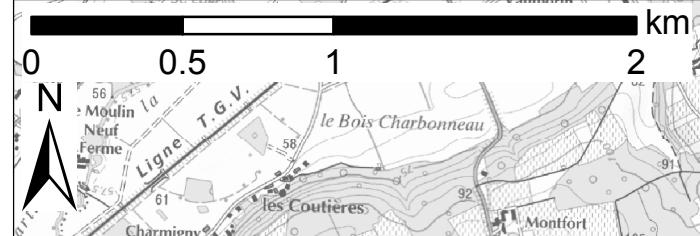
Probabilité de rupture tous modes confondus

-  très improbable ($P < 0.01\%$)
-  improbable ($0.01\% < P < 0.1\%$)
-  très peu probable ($0.1\% < P < 0.2\%$)
-  peu probable ($0.2\% < P < 0.5\%$)
-  moyennement probable ($0.5\% < P < 1\%$)
-  probable ($1\% < P < 10\%$)
-  très probable ($P > 10\%$)



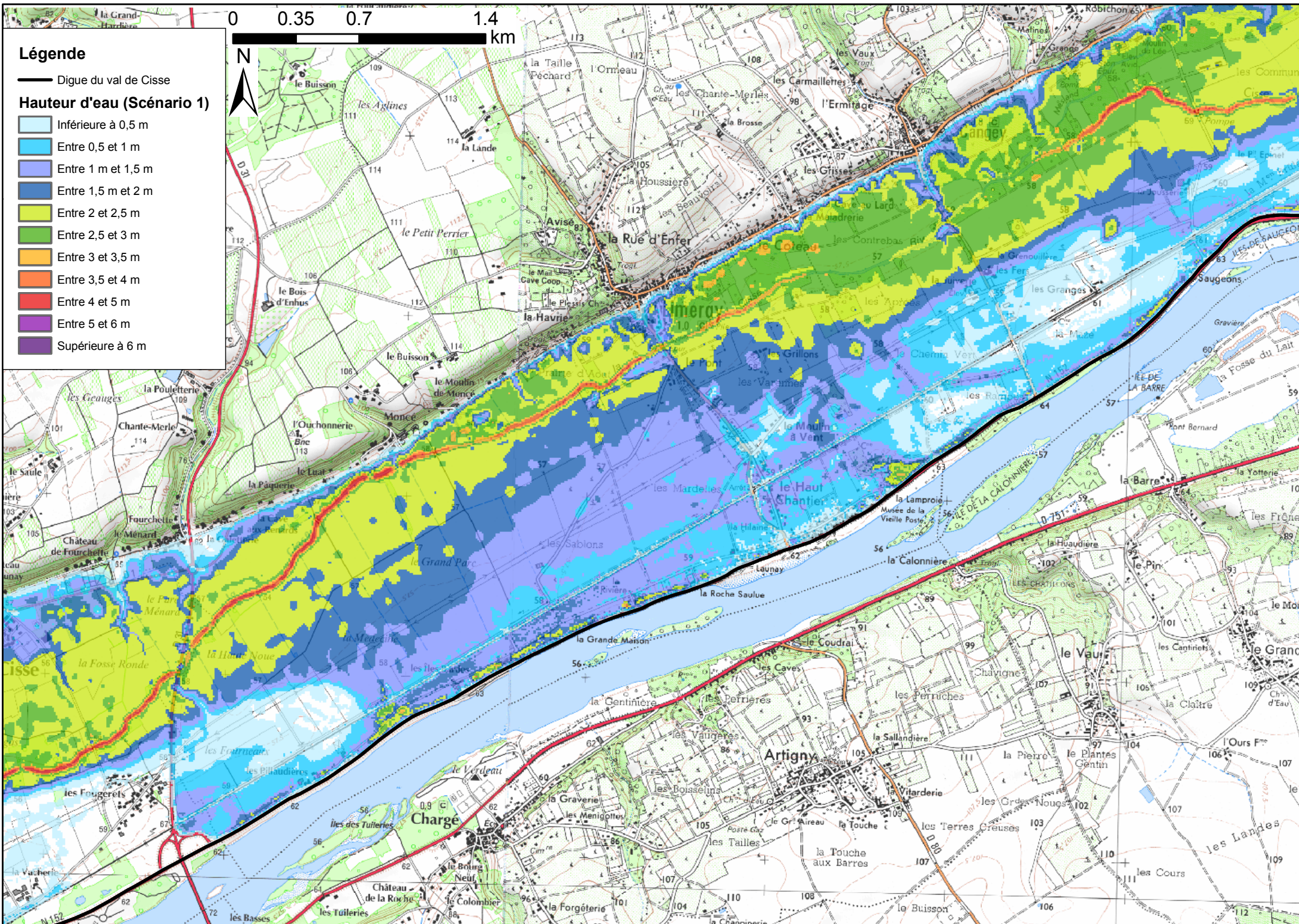
Probabilité de rupture tous modes confondus

-  très improbable ($P < 0.01\%$)
-  improbable ($0.01\% < P < 0.1\%$)
-  très peu probable ($0.1\% < P < 0.2\%$)
-  peu probable ($0.2\% < P < 0.5\%$)
-  moyennement probable ($0.5\% < P < 1\%$)
-  probable ($1\% < P < 10\%$)
-  très probable ($P > 10\%$)



Hauteurs d'eau maximales

- Scénario 1 -

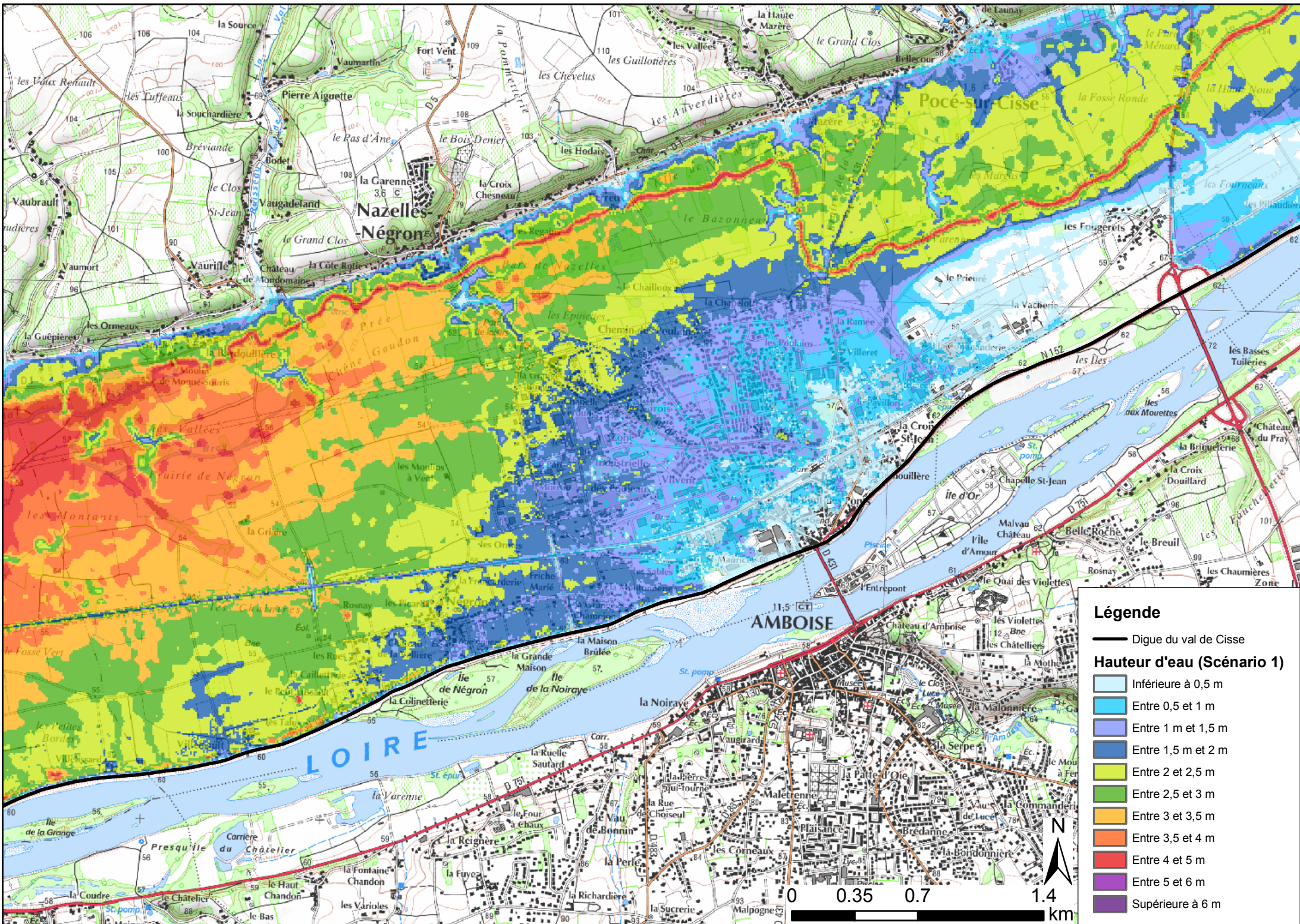
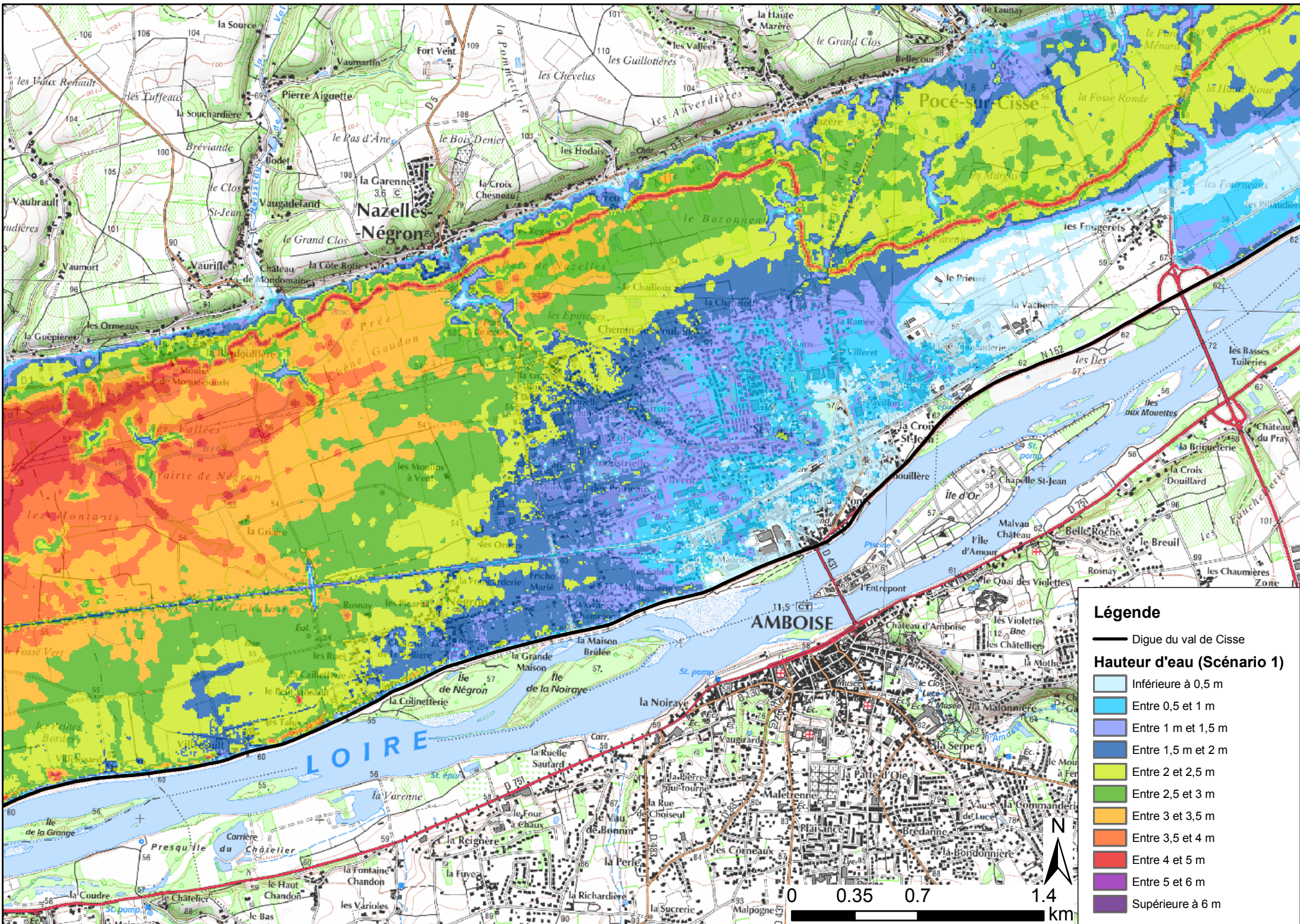


Légende

— Digue du val de Cisse

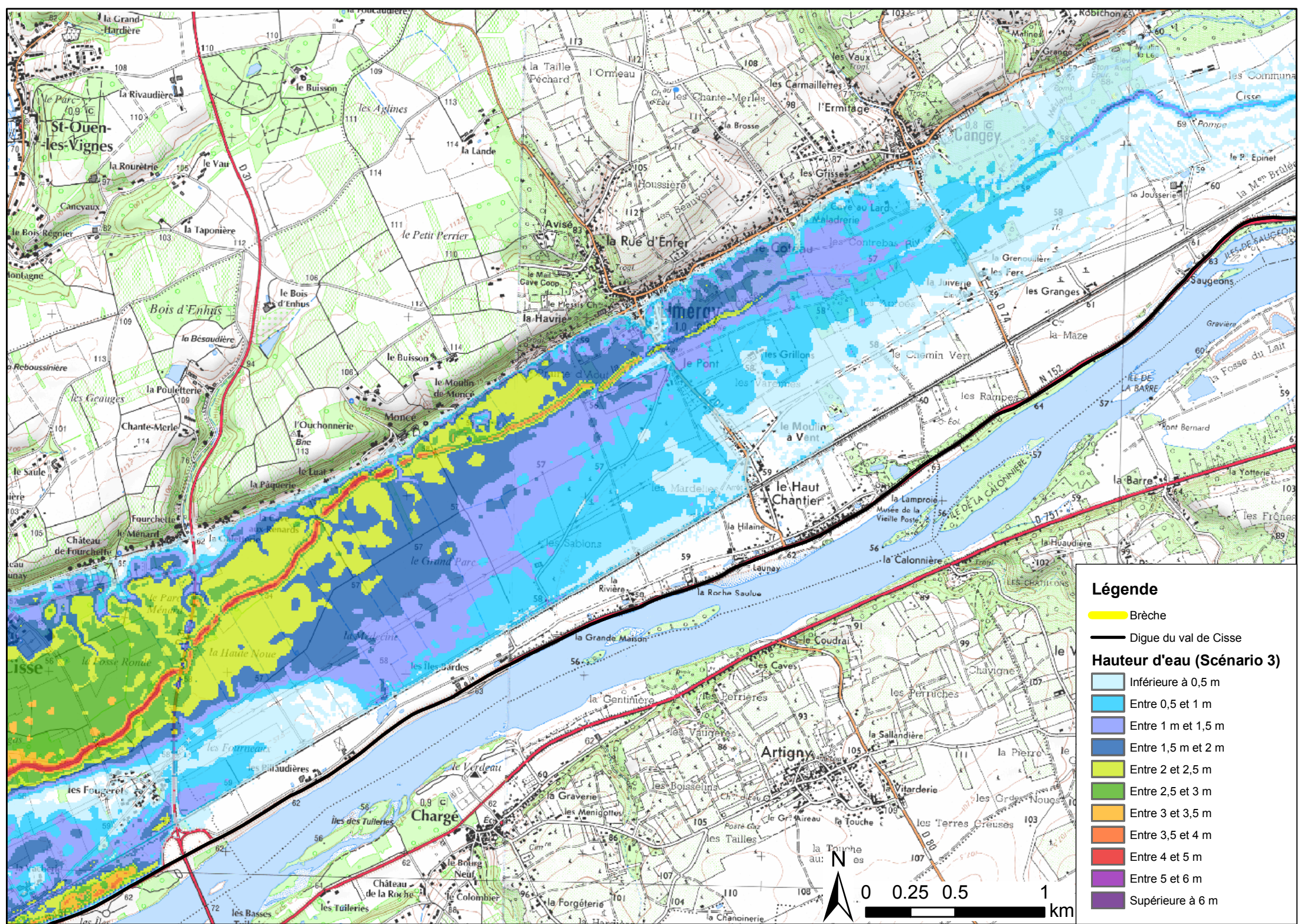
Hauteur d'eau (Scénario 1)

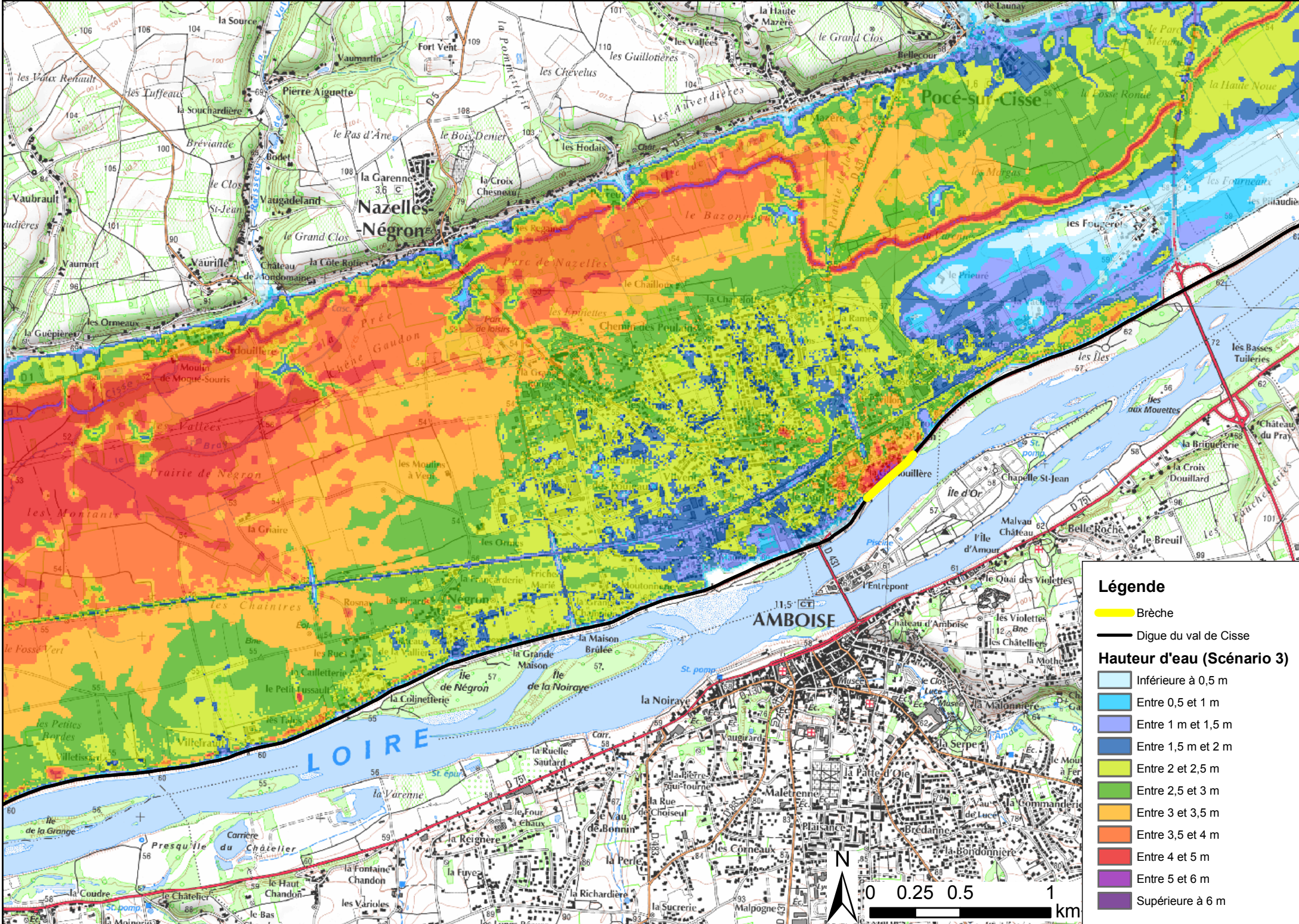
- Inférieure à 0,5 m
- Entre 0,5 et 1 m
- Entre 1 m et 1,5 m
- Entre 1,5 m et 2 m
- Entre 2 et 2,5 m
- Entre 2,5 et 3 m
- Entre 3 et 3,5 m
- Entre 3,5 et 4 m
- Entre 4 et 5 m
- Entre 5 et 6 m
- Supérieure à 6 m



Hauteurs d'eau maximales

- Scénario 3 -



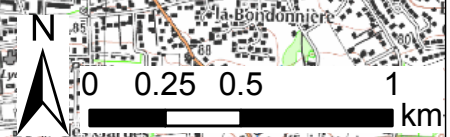


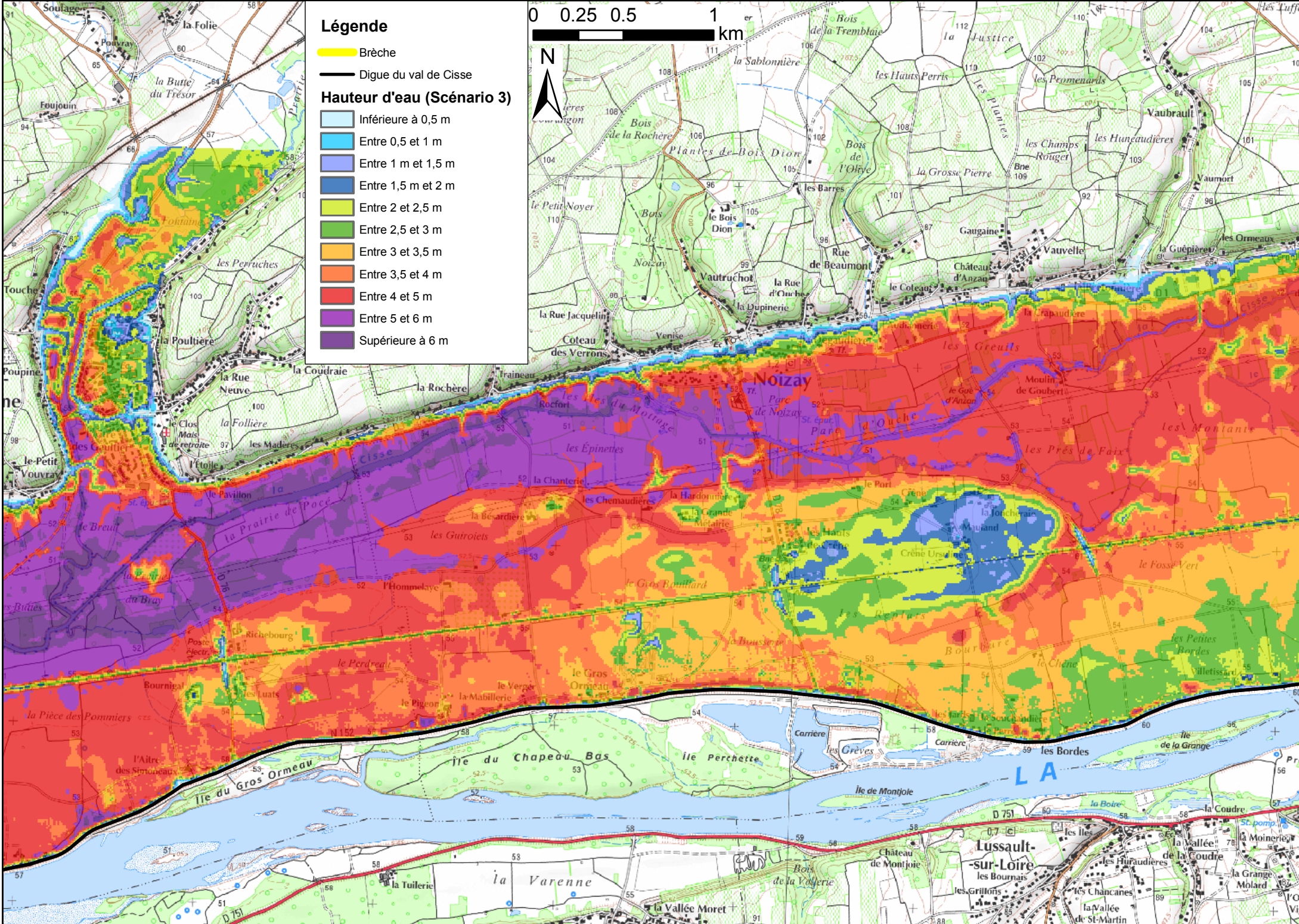
Légende

- Brèche
- Digue du val de Cisse

Hauteur d'eau (Scénario 3)

- Inférieure à 0,5 m
- Entre 0,5 et 1 m
- Entre 1 m et 1,5 m
- Entre 1,5 m et 2 m
- Entre 2 et 2,5 m
- Entre 2,5 et 3 m
- Entre 3 et 3,5 m
- Entre 3,5 et 4 m
- Entre 4 et 5 m
- Entre 5 et 6 m
- Supérieure à 6 m





Légende

- Brèche
- Digue du val de Cisse

Hauteur d'eau (Scénario 3)

- Inférieure à 0,5 m
- Entre 0,5 et 1 m
- Entre 1 m et 1,5 m
- Entre 1,5 m et 2 m
- Entre 2 et 2,5 m
- Entre 2,5 et 3 m
- Entre 3 et 3,5 m
- Entre 3,5 et 4 m
- Entre 4 et 5 m
- Supérieure à 6 m

0 0.25 0.5 1 km

