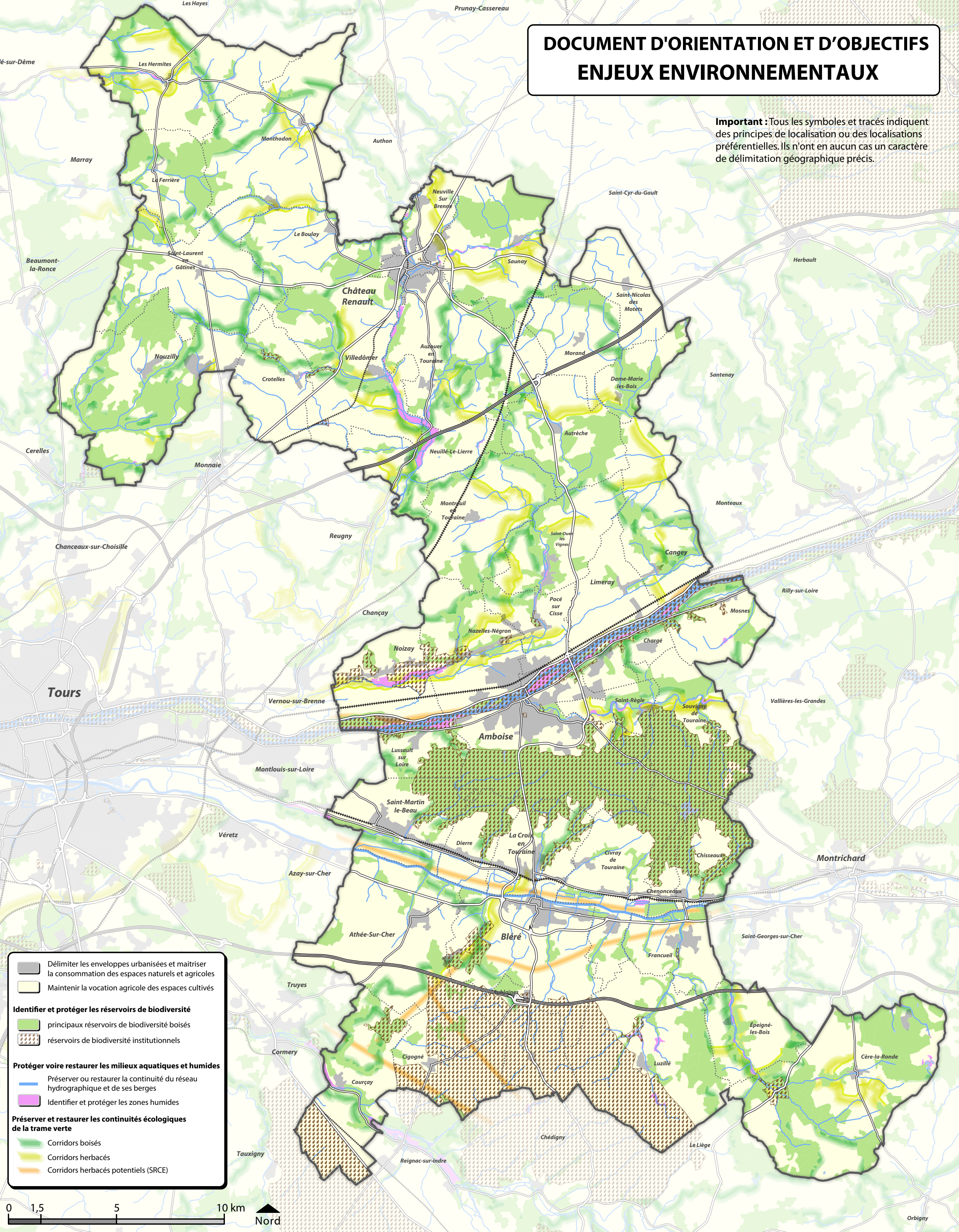


DOCUMENT D'ORIENTATION ET D'OBJECTIFS ENJEUX ENVIRONNEMENTAUX

Important : Tous les symboles et tracés indiquent des principes de localisation ou des localisations préférées. Ils n'ont en aucun cas un caractère de délimitation géographique précis.



- Délimiter les enveloppes urbanisées et maîtriser la consommation des espaces naturels et agricoles
- Maintenir la vocation agricole des espaces cultivés
- Identifier et protéger les réservoirs de biodiversité**
 - principaux réservoirs de biodiversité boisés
 - réservoirs de biodiversité institutionnels
- Protéger voire restaurer les milieux aquatiques et humides**
 - Préserver ou restaurer la continuité du réseau hydrographique et de ses berges
 - Identifier et protéger les zones humides
- Préserver et restaurer les continuités écologiques de la trame verte**
 - Corridors boisés
 - Corridors herbacés
 - Corridors herbacés potentiels (SRCE)

