

découvrez à proximité

Château de Montpoupon

Niché au milieu d'une nature harmonieuse, le château bâti entre le XIII^e et XV^e siècle entièrement meublé propose des visites libres et sonorisées. Ses dépendances abritent le musée du Veneur qui présente une collection unique sur la chasse à courre.

L'Ambacia & La Gabare : un nouvel art de se balader... en bateau

Au départ de Chisseaux (à quelques kilomètres, seulement, de Chenonceaux), vous avez la possibilité de partir en croisière. À bord de "l'Ambacia" ou de la "Gabare", vous sillonnerez le Cher pendant près d'une heure et longerez des coteaux couverts de forêts et de vignobles. Clou de la promenade : vous passerez sous l'une des arcades du célèbre château de Chenonceau.

infos techniques

GPS DEPART N 47°33202 - E 1°06580

DÉNIVELÉ + 32 m

infos pratiques

Hôtels, gîtes, chambres d'hôtes, camping, restaurants, parkings près de l'office de tourisme, gare SNCF.

Tous commerces.

Office de Tourisme

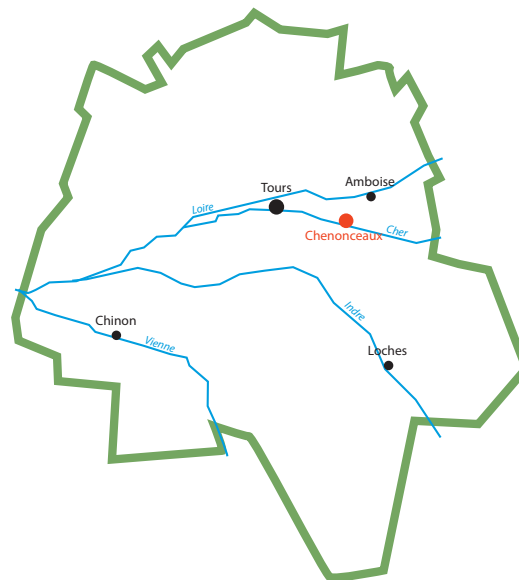
Chenonceaux Bléré Val de Cher

1 rue Bretonneau

Tél. 02 47 23 94 45

www.chenonceaux-blere-tourisme.com

chenonceauxbleretourisme@gmail.com



charte du randonneur

Aime et respecte la nature. Écoute-la, ne la souille pas, ne la détruis pas. Reste sur le sentier et sois discret. Ne piétine ni cultures, ni sous-bois. Ne fume pas en forêt, n'y allume aucun feu. N'effraie pas les animaux. Ne néglige pas les contacts humains. Respecte et connais ce monde rural qui t'accueille.

Cet équipement est financé par le Conseil départemental d'Indre-et-Loire dans le cadre du Plan Départemental des Itinéraires de Promenade et de Randonnée.

Signalez-nous tout problème grâce au dispositif suric@te sur le site sentinelles.sportsdenature.fr



LABEL BALADE
EN TOURAINE



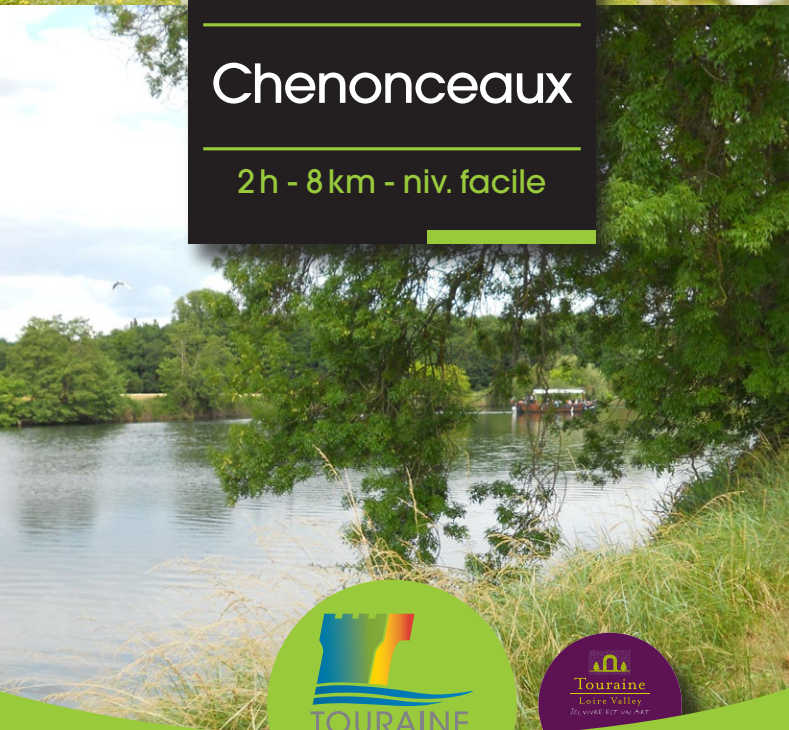
randonnée pédestre
PATRIMOINE

Sur les bords
du Cher

Chenonceaux

2h - 8 km - niv. facile

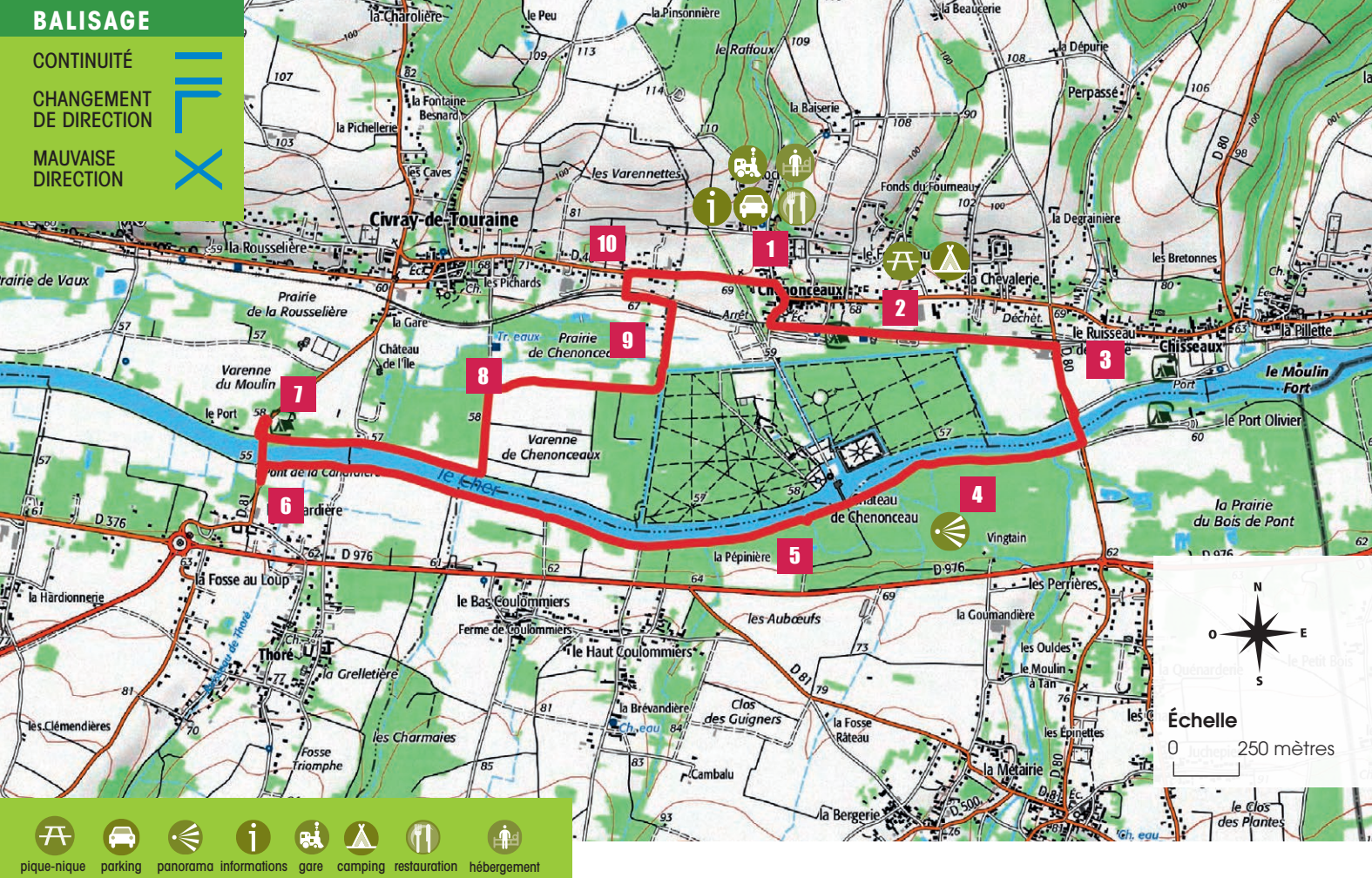
photos © D. Darrault/ADT Touraine - S. Frémont/ADT Touraine - Imprimerie C&S7, édition mars 2017, n°610 - Conventien IGV4000970



UN LABEL DU CONSEIL DÉPARTEMENTAL D'INDRE-ET-LOIRE

BALISAGE

- CONTINUITÉ 
- CHANGEMENT DE DIRECTION 
- MAUVAISE DIRECTION 



La commune de Chenonceaux célèbre grâce à son château mondialement connu... mais peut-être savez-vous qu'elle possède également bien d'autres richesses. Nous vous invitons à les découvrir.

1 Départ

Le circuit, balisé en bleu, commence au niveau du parking situé près de l'office du tourisme sur les bords de la D 40. Longez cette route par la droite et passez devant l'**église Saint-Jean-Baptiste** construite au XII^e siècle, la maison des Pages du XVI^e siècle et la mairie de Chenonceaux avec un x contrairement au château éponyme sans x.

2 La voie ferrée

Traversez la voie ferrée près de la **maison de garde-barrière** de style gothique puis tournez de suite à gauche entre le parking du château et la ligne de chemin de fer

Tours-Lyon. Continuez votre chemin sur environ 1 km. Vous passez devant une aire de pique-nique et un espace de jeux pour enfants.

3 Le Cher

Au stop, traversez la route puis prenez à droite jusqu'au pont que vous emprunterez par un escalier. Descendez ensuite à droite pour suivre le Cher... rive gauche (côté d'une rivière situé à gauche du sens de l'écoulement de l'eau, depuis l'amont vers l'aval.)

4 Le château

Devant vous se dresse le monument privé le plus visité de France. Ce chef d'œuvre de la Renaissance édifié au début du XVI^e siècle est composé d'une longue galerie couverte, laquelle repose sur les arches d'un pont. Il fut bâti par **Katherine Briçonnet** puis embellie par **Diane de Poitiers** et **Catherine de Médicis**. Le **Château des Dames**, à la destination singulière et riche de ses collections mérite votre visite.

5 Les bois

Auparavant, continuez votre promenade entre le **domaine forestier** du château et le Cher. La rivière servait pendant la seconde guerre mondiale de ligne de démarcation. La résistance utilisa même le château comme passage de la frontière entre la zone libre et la zone occupée.

6 Le barrage

Avant d'arriver au niveau du pont, vous passerez devant l'un des 16 **barrages** à aiguille répartis sur le Cher canalisé entre Saint Aignan-sur-Cher et Tours, distants de 62 km. Le système de ces barrages appelé **Poirée** du nom de son inventeur consiste en un rideau de madriers, longs de 2 à 4 m, mis verticalement côte à côte barrant le lit du cours d'eau. Marchez sous le pont puis sur le pont pour vous retrouver rive droite, direction Chenonceaux.

7 La maison éclusière

Passez entre la **maison éclusière** et... l'écluse. La navigation de commerce connut son apogée entre 1845 et 1920. Charbon, pierres, acier, huile, bois, sucre et vin étaient les principales marchandises transportées sur bateaux à fond plat. Ils étaient halés (tirés) par des chevaux, des mules, et quelquefois des hommes.

8 La Varenne

Continuez votre chemin sur environ 1 km. Tournez à gauche puis à droite et suivez le sentier bordé d'une haie. Vous longez la **Varenne de Chenonceaux**, terrain inculte où jadis, on faisait paître les bestiaux et que fréquentait le gibier.

9 Le parc

Vous retrouvez l'**enceinte du parc** au niveau d'un canal alimenté par le Cher. Au XVI^e siècle le parc était composé de jardins d'agrément, de bassins, d'un verger, d'un potager, de muriers, un jeu de paume, un jardin vert créé par Catherine de Médicis. Tournez à gauche pour rejoindre la voie ferrée que vous traversez en prenant à gauche et à droite.

10 Le vignoble

Longez la D 40. Le balisage rouge et blanc vu sur une partie du circuit, indique vous vous avez emprunté un chemin de Grande Randonnée, le GR 41 qui relie Tours au Mont-Dore. À l'approche du village remarquez, à droite, des vignes. Elles produisent du **vin AOC touraine-chenonceaux**. La destination Val de Loire Chenonceaux est labellisée « Vignobles & Découvertes ». Passez devant l'office de tourisme. La balade se termine.